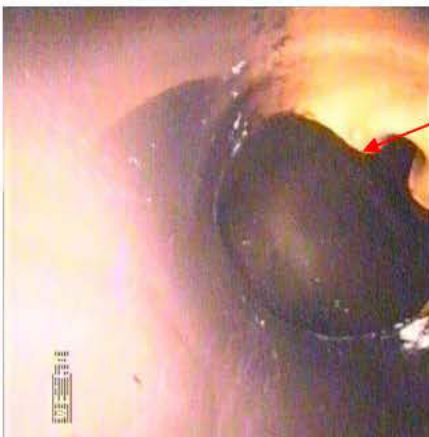


Oggetto : videoispezione rete fognaria



Sifone centrale : abbiamo constatato che il sifone in Pvc (NUOVO) si innesta nel sifone in gres vecchio che non è stato tolto .  
L'acqua che si vede Foto 2 è quella del sifone vecchio, la tubazione stradale non presenta rigurgiti come dichiarati dall'impresa foto 3



Sifone in PVC schiacciato per inserirlo in quello vecchio

Proseguimento della tubazione verso strada

