

Oggetto : videoispezione rete fognaria



Ingresso per videoispezione dalla cantina verso il sifone centrale



Si nota inserimento braga che ostruisce il passaggio parte superiore.



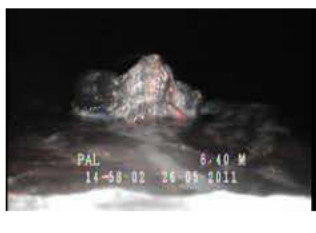
A circa m 2.60 troviamo deposito che ostruisce il passaggio per il 50% del diametro



Visione appena dopo l'ostruzione m. 2.70



Notiamo Sifone centrale rotto con collegamento diretto. Ingresso con telecamera risalendo la tubazione verso l'ostruzione



Sporco



Visione del deposito che ostruisce il passaggio



Ostruzione



Sifone centrale inseriamo la telecamera verso la fognatura comunale



Sporco posizionato verticalmente che può causare intasamento della fognatura e con conseguenze di rigurgito



Fognatura stradale