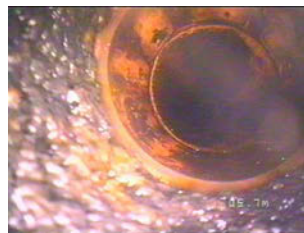


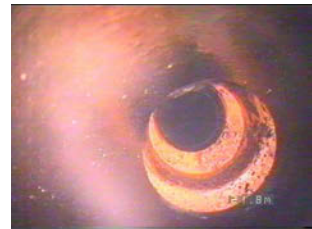
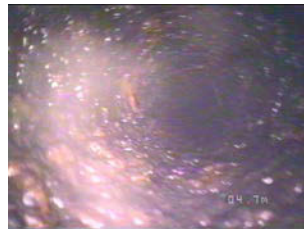
Oggetto : videoispezione pluviali



Il primo pluviale ispezionato presenta vari tratti di tubazione già sostituiti con tubazione in pvc rossa , si nota vari tratti di tubazione restanti in ghisa abbastanza ammalorati con inizio di fessurazioni, la tubazione a circa 15 metri da ghisa diventa Gres .

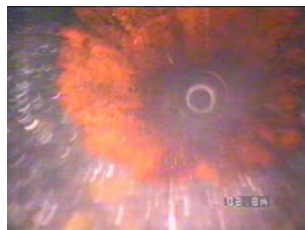


2° pluviale



3° pluviale

Il secondo e terzo pluviale hanno le stesse problematiche del primo



Il 4° pluviale è stato sostituito quasi tutto tranne 50 cm a mt 9 e 1 mt. a mt 15

